



BUPATI MAGELANG

Kota Mungkid, 28 Desember 2022

Kepada:

- Yth. 1. Sekretaris Daerah
2. Asisten Sekretaris Daerah
3. Staf Ahli Bupati
4. Kepala SKPD
se-Kabupaten Magelang
di

TEMPAT

SURAT EDARAN

NOMOR: 064.5/2023 /01.08/2022

TENTANG

PAKAIAN SERAGAM BATIK KORPRI
DI LINGKUNGAN PEMERINTAH KABUPATEN MAGELANG

A. DASAR HUKUM:

1. Undang-Undang Nomor 13 Tahun 1950 tentang Pembentukan Daerah-Daerah Kabupaten dalam Lingkungan Provinsi Jawa Tengah;
2. Undang-Undang Nomor 5 Tahun 2014 tentang Aparatur Sipil Negara;
3. Peraturan Pemerintah Nomor 42 Tahun 2004 tentang Pembinaan Jiwa Korps dan Kode Etik Pegawai Negeri Sipil;
4. Peraturan Pemerintah Nomor 94 Tahun 2021 tentang Disiplin Pegawai Negeri Sipil;
5. Peraturan Menteri Dalam Negeri Nomor 11 Tahun 2020 tentang Pakaian Dinas Aparatur Sipil Negara di Lingkungan Kementerian Dalam Negeri dan Pemerintah Daerah;
6. Peraturan Dewan Pengurus KORPRI Nasional Nomor 01 Tahun 2022 tentang Kelengkapan Seragam Batik Korps Pegawai Republik Indonesia;
7. Peraturan Bupati Magelang Nomor 23 Tahun 2016 tentang Pakaian Dinas di Lingkungan Pemerintah Kabupaten Magelang.

B. PELAKSANAAN:

Berdasarkan Peraturan Dewan Pengurus KORPRI Nasional Nomor:01 Tahun 2022 tentang Kelengkapan Seragam Batik Korps Pegawai Republik Indonesia, bersama ini kami sampaikan hal-hal sebagai berikut:

1. Pegawai Aparatur Sipil Negara (ASN) yang terdiri dari Pegawai Negeri Sipil (PNS) dan Pegawai Pemerintah dengan Perjanjian Kerja (PPPK) terhimpun pada wadah Korps Profesi Pegawai ASN Republik Indonesia;
2. Dalam rangka mewujudkan soliditas dan solidaritas antar anggota KORPRI serta meningkatkan jiwa korsa, seluruh anggota KORPRI mengenakan pakaian seragam batik KORPRI dengan corak dan spesifikasi teknis, warna, kain/bahan sebagaimana tercantum dalam Lampiran yang merupakan bagian tidak terpisahkan dari Surat Edaran ini;
3. Bentuk, model dan kelengkapan Pakaian Seragam Batik KORPRI:
 - a. Untuk Pria:
 - Peci hitam polos/tidak bermotif dengan tinggi 10 cm;
 - Kemeja batik KORPRI dengan ketentuan: kerah leher berdiri dan terbuka, lengan panjang dengan manset, saku dalam 1 (satu) buah di atas sebelah kiri;
 - Celana panjang dengan ketentuan: warna hitam, model saku samping lurus dan saku belakang 1 (satu) buah tertutup, lebar bawah minimal 22 cm;
 - Sepatu warna hitam.
 - b. Untuk Wanita:
 - Peci hitam dengan tinggi 5 cm;
 - Kemeja batik KORPRI dengan ketentuan : kerah leher tidur dan terbuka, lengan panjang 2 (dua) kancing tanpa manset, saku dalam 2 (dua) buah di sebelah kiri kanan bawah tertutup;
 - Bagi anggota KORPRI muslimah dengan ketentuan: kerah leher model shanghai tertutup, lengan panjang 2 (dua) kancing tanpa manset, saku dalam 2 (dua) buah di sebelah kiri kanan bawah tertutup;
 - Warna kerudung hitam disesuaikan dengan warna bawahan;
 - Rok dan atau celana panjang warna hitam, dengan model disesuaikan;
 - Sepatu warna hitam.
4. Atribut pakaian seragam batik KORPRI:
 - a. Lencana KORPRI
 - b. Papan Nama

- c. Tanda Pengenal
 - d. Ikat pinggang hitam KORPRI
5. Pakaian Seragam batik KORPRI digunakan pada saat:
- a. upacara hari ulang tahun Korp Pegawai Republik Indonesia;
 - b. tanggal 17 setiap bulan;
 - c. upacara hari besar nasional;
 - d. rapat-rapat dan pertemuan yang diselenggarakan oleh Korp Pegawai Republik Indonesia.

Dengan dikeluarkannya Surat Edaran ini maka Surat Edaran Bupati Magelang Nomor 064.5/ 1193/ 01.08/ 2022 dicabut dan dinyatakan tidak berlaku lagi.

Demikian untuk menjadikan perhatian dan dilaksanakan dengan penuh tanggungjawab.



Lampiran:
 Surat Edaran Bupati Magelang
 Nomor: 064.5/2193/01.08/2022

1. SPESIFIKASI SERAGAM BATIK KORPRI

a. TYPE COTTON 40 S

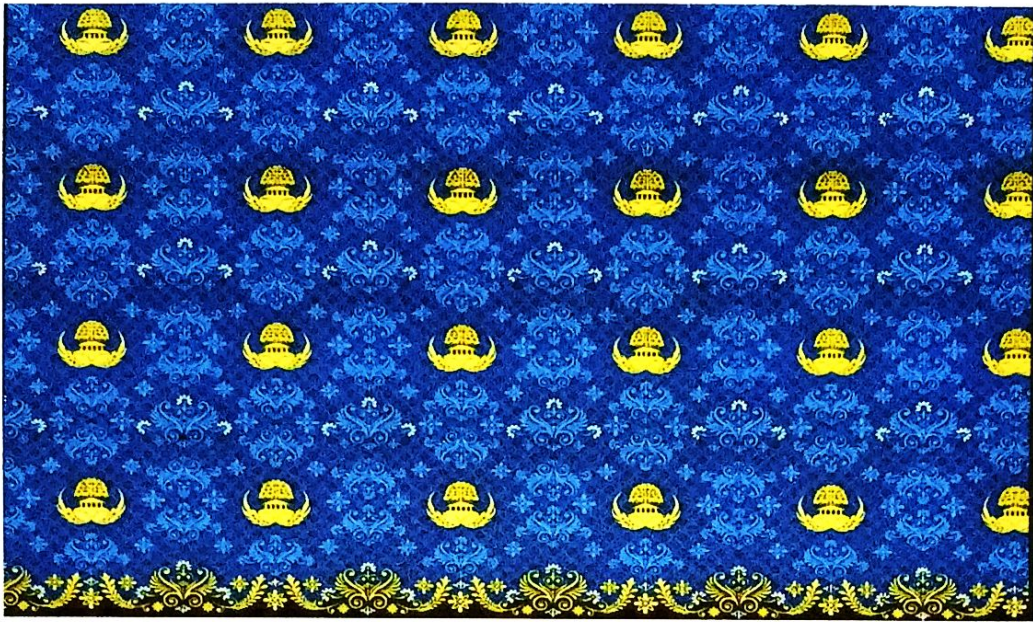
NO	JENIS UJI	HASIL UJI	CARA UJI
	Tanda Contoh		
1.	Lebar kain, m	1,14	SNI ISO 22198:2010
2.	Berat kain gram, per m ²	112	SNI ISO 3801:2010 Metode 5
3.	Berat kain gram, per m	117	SNI ISO 3801:2010 Metode 5
4.	- Total lusi, helai per cm (inci) - Total pakan, helai per cm (inci) - Nomor benang lusi, Ne1 (Tex) - Nomor benang pakan, Ne1 (Tex) - Anyaman	40,5(103,0) 29 (73,5) 41,3 (14,3) 38,9 (15,2) Polos	SNI ISO 7211-2:2010 Metode A SNI ISO 7211-2:2010 Metode A SNI ISO 7211-5:2010 Edisi 2017 Butir 7.2 Metode A SNI ISO 7211-5:2010 Edisi 2017 Butir 7.2 Metode A SNI ISO 7211-1:2010
5.	Kekuatan tarik kain, per 2,5 cm - Arah lusi, N (kg) - Mulur % - Arah pakan, N (kg) - Mulur %	164 (16,72) 6,67 112 (11,42) 14,40	SNI 0276:2009 Metode 5.3.2
6.	Kekuatan sobek kain, elmendorf - Arah lusi, N (gr) - Arah pakan, N (gr)	8,2(836) 7,2 (734)	SNI ISO 13937-1:2010
7.	Sudut kembali dari kekusutan, derajat - Arah lusi muka - Arah lusi belakang - Arah pakan muka - Arah pakan belakang	90,33 90,33 89,67 90,00	SNI ISO 2313:2011
8.	Perubahan Dimensi pada pencucian dan pengeringan - Arah lusi, % - Arah pakan, %	-3,5 -2,5	SNI ISO 3759 : 2011 SNI ISO 5077 : 2011 SNI ISO 6330 : 2015 Metode 4N Pengembangan Putar (Tumble Dry)
9.	Komposisi Kapas, %	100	SNI 0264:2015/Amd 1:2017
10.	Tahan Luntur Warna terhadap a. Pencucian Rumah Tangga dan Komersial		SNI ISO 105-C06 : 2010 Metode AIM

NO	JENIS UJI	HASIL UJI	CARA UJI
	- Perubahan warna - Penodaan warna pada : - Kapas - Wol	4-5 4-5 4-5	Suhu 40°C Waktu 45 menit
	b. Gosokan - Kering - Basah	3-4 3	SNI ISO 105-X12:2016
	c. Keringat c.1 Sifat Asam - Perubahan warna - Penodaan warna pada : - Kapas - Wol -c.2 Sifat Basa - Perubahan warna - Penodaan warna pada : - Kapas - Wol	4-5 4-5 4-5 4-5 4-5 4-5	SNI ISO 105-E04:2015
	d. Sinar : Sinar Terang Hari	4-5	SNI ISO 105-B01 : 2010 Metode 5
11.	Identifikasi Zat Warna pada Serat: - Kapas	Reaktif	SNI 08-0621-1989

b. TYPE COTTON 50 S

NO.	JENIS UJI	HASIL UJI	CARA UJI
	Tanda Contoh		
1.	Lebar kain, m	1,14	SNI ISO 22198:2010
2.	Berat kain gram, per m ²	109	SNI ISO 3801:2010 Metode 5
3.	Berat kain gram, per m	124	SNI ISO 3801:2010 Metode 5
4.	Konstruksi : - Total lusi, helai per cm (inci) - Total pakan, helai per cm (inci) - Nomor benang lusi, Nel (Tex) - Nomor benang pakan, Nel (Tex) - Anyaman	58,5(148,5) 26,5 (67,5) 52,7 (11,2) 49,2 (12) Polos	SNI ISO 7211-2:2010 Metode A SNI ISO 7211-2:2010 Metode A SNI ISO 7211-5:2010 Edisi 2017 Butir 7.2 Metode A SNI ISO 7211-5:2010 Edisi 2017 Butir 7.2 Metode A SNI ISO 7211-1:2010
5.	Kekuatan tarik kain, per 2,5 cm - Arah lusi, N (kg) - Mulur % - Arah pakan, N (kg)	249 (25,38) 8,80 102 (10,40)	SNI 0276:2009 Metode 5.3.2

2. Motif Kain Seragam Batik KORPRI



3. Model Pakaian Seragam Batik KORPRI

